



Wien, 30. April 2019

## Zwei Fliegen mit einer neuen Regel-Klappe Patente Volumenstrommessung für geringe Luftgeschwindigkeiten

Die Aufgabe, mehr Energie einzusparen, führt oftmals zum Einbau größerer RLT-Geräte mit geringeren Luftgeschwindigkeiten in den Luftleitungen. Somit muss sich das Messprinzip ändern, um auch kleinste Volumenströme noch messen zu können. Zudem sind die Einbausituationen auf den Baustellen oft sehr beengt. Die Entwicklung einbausicherer Produkte, die gleichzeitig gute Messergebnisse erzielen, muss daher stets ein wichtiges Ziel von Neuentwicklungen sein.

Die Verfolgung dieser beiden Zielsetzungen führte zu der Entwicklung eines neuen Messprinzips und einer zum Patent angemeldeten Regelklappe, welche erstmals in der neuen Volumenstrom-Regelgeräteserie TVE verbaut wird.

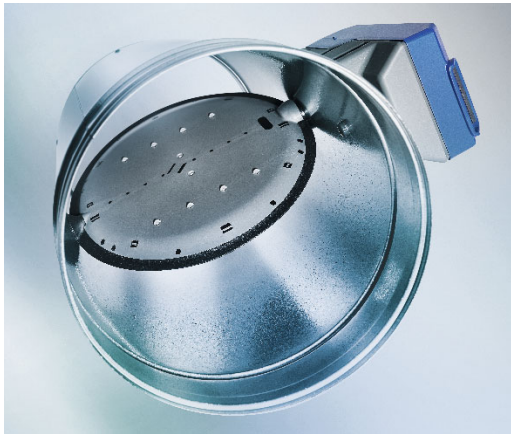
Das neue Prinzip der TVE-Serie erlaubt es, den Volumenstrom ohne Messlanzen oder sonstige Sensorik innerhalb des Kanals direkt über die Regelklappe zu ermitteln. Der innovative Aufbau führt zu einer kompakten Bauform und erlaubt – bei dynamischen Transmittern sogar in beiden Luftrichtungen – höchste Messgüten auch bei ungünstiger Anströmung.

### Die Vorteile auf einen Blick:

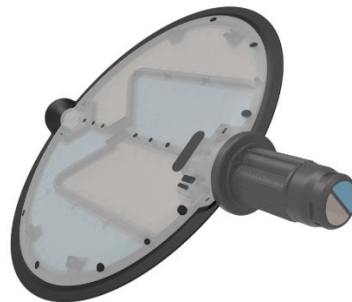
- Extrem unempfindlich gegenüber ungünstigen Anströmverhältnissen
- Kennfeldmessung für größeren Volumenstrombereich
- Höhere Messgenauigkeit auch bei sehr geringer Luftgeschwindigkeit ab 0,5 m/s
- Nenngrößen: 100, 125, 160, 200, 250 mm
- Volumenstrom: 14 m<sup>3</sup>/h – 2.300 m<sup>3</sup>/h (4 l/s – 640 l/s)
- Volumenstrombereich von 1:25
- Wahlweise mit statischem oder dynamischem Transmitter
- Als Easy-Regler, Compact-Regler oder Modbus RTU-Variante zur Anbindung an GLT lieferbar
- Beidseitige Anströmrichtung mit dynamischem Messverfahren möglich
- Einfache Montage und Demontage mittels Entriegelungstaster im Servicefall

# TROX<sup>®</sup> TECHNIK

The art of handling air



*Der neue Volumenstromregler TVE ohne Messkreuz und neuer Messtechnik in der Drosselklappe*



*Teile der neuen, im TVE verbauten, Drosselklappe sind zum Patent angemeldet.*

## Unternehmensprofil:

TROX ist auf dem Weltmarkt führend in der Entwicklung, der Herstellung und dem Vertrieb von Komponenten, Geräten und Systemen zur Belüftung und Klimatisierung von Räumen. Mit 27 Tochtergesellschaften in 25 Ländern auf fünf Kontinenten, 14 Produktionsstätten und weiteren Importeuren und Vertretungen ist das Unternehmen in über 70 Ländern vor Ort. Aktuell erwirtschaftet die TROX GROUP weltweit mit rd. 4.000 Mitarbeitern einen Umsatz von ca. 500 Mio. Euro.

TROX Austria fungiert als Drehscheibe für alle Geschäfte im CEE Raum und ist neben Österreich auch in Ungarn, Tschechien, Kroatien, Serbien, Bulgarien und Rumänien vertreten; sowie in Slowenien und der Slowakei durch erfolgreiche und zuverlässige Partner.

## Pressekontakt:

TROX Austria GmbH  
Sabine Stubenvoll  
Leiterin Marketing, Kommunikation & Personalentwicklung AT/CEE

Telefon +43 1 250 43 – 40  
Mobil +43 664 132 79 67  
E-Mail [s.stubenvoll@trox.at](mailto:s.stubenvoll@trox.at)  
Mehr Informationen unter [www.trox.at](http://www.trox.at)

LinkedIn: <https://www.linkedin.com/company/troxaustria>  
Facebook: <https://www.facebook.com/troxaustrigmbh/>