

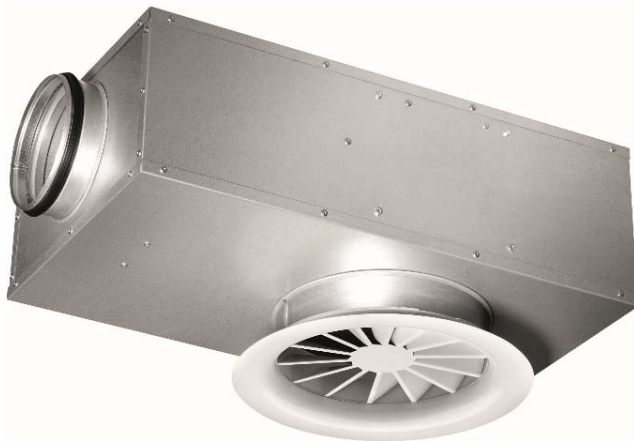
Wien, 5. Oktober 2017

TROX präsentiert neue Luftdurchlässe mit Multifunktions-Effekt

TROX beginnt den Herbst mit neuen Systemen. Der Schlitzdurchlass PureLine und der Dralldurchlass RFD zusammen mit dem Anschlusskasten Sirius wurden bereits auf der ISH 2017 angekündigt und stehen jetzt vor der Markteinführung.

RFD Dralldurchlass mit Vierfachfunktion

Neu ist der Dralldurchlass RFD zusammen mit dem neuen Anschlusskasten Sirius. Der Durchlass vereint gleich vier Funktionen in einem Gerät: Luftdurchlass, Anschlusskasten, Volumenstromregler und Schalldämpfer. Durch die Platzierung des zylindrischen Volumenstromreglers direkt über dem Luftdurchlass und durch die Verwendung schalldämmender Materialien entstand ein äußerst kompakter Anschlusskasten mit hervorragenden akustischen Eigenschaften. So eignet sich diese Einheit besonders als kostensparende Gesamtlösung, da im Vergleich zu Einzelkomponenten bis zu 50 % der Kosten eingespart werden können. Der Durchlass ist in den Nenngrößen 160 bis 400 erhältlich und geeignet für Volumenströme von 18 bis 615 m³/h (5 – 170 l/s). Die besonders flache Bauweise, der durch die einseitige Fixierung geringe Einbauaufwand, die werkzeuglose Montage des Frontdurchlasses und die einfache Wartung sind weitere Pluspunkte in der Installations- und Wartungsphase.



Der neue RFD vereint mehrere Funktionen in einem: Luftdurchlass, Anschlusskasten, Volumenstromregler und Schalldämpfer.

PURELINE – eine saubere Lösung

Ein weiteres Highlight ist der neu entwickelte Schlitzdurchlass PURELINE, der sich durch seine dezente Optik perfekt ins Deckenbild integrieren lässt. Durch die variabel einstellbare Luftführung bis hin zur senkrechten Ausströmung eignet sich der Schlitzdurchlass auch zur Abschleierung von Raumzonen, wie zum Beispiel

TROX[®] TECHNIK

The art of handling air

Lebensmitteltheken. Ein besonders positiver Nebeneffekt ist die nachweislich reduzierte Verschmutzung der Decke. Alle neuen Schlitzdurchlässe sind mit einem oder mehreren Schlitzten verfügbar sowie in Längen von 600 mm bis 2000 mm bzw. von 600 mm bis 1950 mm erhältlich. Der Volumenstrombereich beim PL18 beträgt 17 bis 300 m³/h (5 – 84 l/s), beim PL35 sind es 27 bis 710 m³/h (7 – 197 l/s).



Eine saubere Lösung: Der Schlitzdurchlass PURELINE verfügt über strömungstechnisch optimierte Luftleitelemente, verbesserte akustische Eigenschaften und einen größeren Volumenstrombereich bei deutlich geringerer Deckenverschmutzung.

Unternehmensprofil:

TROX ist führend in der Entwicklung, der Herstellung und dem Vertrieb von Komponenten, Geräten und Systemen zur Belüftung und Klimatisierung von Räumen. Mit 27 Tochtergesellschaften in 27 Ländern auf fünf Kontinenten, 14 Produktionsstätten und weiteren Importeuren und Vertretungen ist das Unternehmen in über 70 Ländern vor Ort. Gegründet 1951, hat der Weltmarktführer mit Stammhaus in Deutschland im Jahre 2016 mit 3.770 Mitarbeitern rund um den Globus einen Umsatz von annähernd 500 Mio. Euro erzielt.

TROX Austria fungiert als Drehscheibe für alle Geschäfte im CEE Raum und ist neben Österreich auch in Ungarn, Tschechien, Kroatien, Serbien, Bulgarien und Rumänien vertreten; sowie in Slowenien und der Slowakei durch erfolgreiche und zuverlässige Partner.

Pressekontakt:

TROX Austria GmbH
Sabine Stubenvoll
Marketing & Communications Austria & CEE
Telefon +43 1 250 43 - 40
E-Mail s.stubenvoll@trox.at
Mehr Informationen unter www.trox.at

LinkedIn: <https://www.linkedin.com/company/troxaustralia>

Facebook: <https://www.facebook.com/troxaustragiambh/>