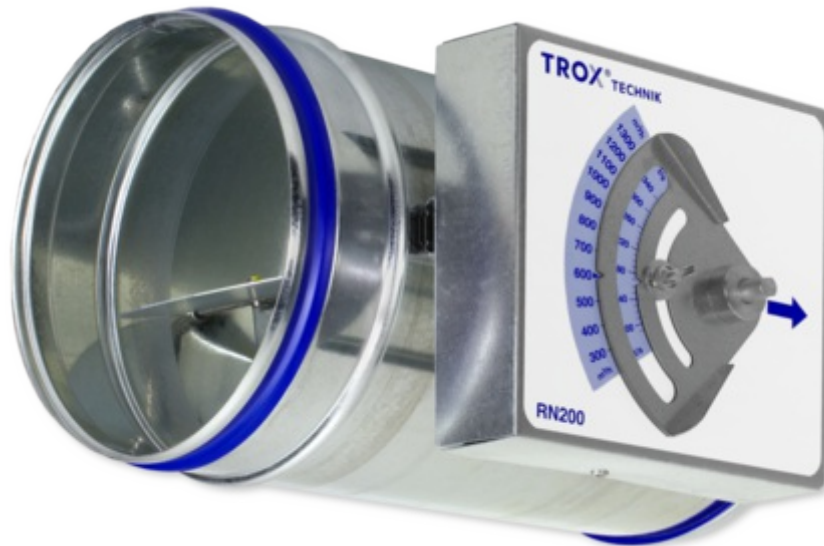


Serie RN



ZUR EXAKTEN REGELUNG KONSTANTER VOLUMENSTRÖME

Runde, mechanisch selbsttätige Volumenstromregler für Zuluft- und Abluftsysteme mit konstanten Volumenströmen

- Volumenstromeinstellung ohne Werkzeuge von außen an einer Skala
- Hohe Regelgenauigkeit
- Kein Einmessen vor Ort erforderlich
- Geeignet für Strömungsgeschwindigkeiten bis 12 m/s
- Lageunabhängig und wartungsfrei
- Gehäuse-Leckluftstrom nach EN 1751, Klasse C

Optionale Ausstattung und Zubehör

- Dämmschale zur Reduzierung von Abstrahlgeräuschen
- Rohrschalldämpfer Serie CA, CS oder CF zur Reduzierung von Strömungsgeräuschen
- Warmwasser-Wärmeübertrager Serie WL und Elektro-Lufterhitzer Serie EL zur Nacherwärmung
- Stellantrieb zur Sollwertumschaltung



Anwendung

- Runde CONSTANTFLOW KVS-Regler der Serie RN zur Zuluft- oder Abluftstromregelung in konstanten Volumenstromsystemen
- Mechanisch selbsttätige Volumenstromregelung ohne Hilfsenergie
- Vereinfachte Abwicklung von Projekten durch Bestellung nach Nenngröße
- Einstellen des Volumenstrom-Sollwertes von außen an einer Skala
- V_{\min} - V_{\max} -Umschaltung mit optionalem Stellantrieb

Besondere Merkmale

- Einstellen des Volumenstrom-Sollwertes ohne Werkzeuge von außen an einer Skala
- Hohe Regelgenauigkeit des eingestellten Volumenstromes
- Lageunabhängig

Nenngrößen

- RN-S: 80, 100, 125
- RN: 80, 100, 125, 160, 200, 250, 315, 400
- RN-FL: 100, 125, 160, 200, 250, 315, 400

Varianten

- RN-S: Volumenstromregler mit niedriger Einbauhöhe
- RN: Volumenstromregler
- RN-D: Volumenstromregler mit Dämmschale
- RN-FL: Volumenstromregler beidseitig mit Flansch
- RN-D-FL: Volumenstromregler mit Dämmschale, beidseitig mit Flansch
- Geräte mit Dämmschale und/oder einem Rohrschalldämpfer Serie CA, CS oder CF für hohe akustische Anforderungen
- Nachrüsten der Dämmschale nicht möglich

Ausführungen

- Verzinktes Stahlblech
- P1: Oberfläche pulverbeschichtet, silbergrau (RAL 7001)
- A2: Edelstahl

Bauteile und Eigenschaften

- Inbetriebnahmebereiter Regler
- Leichtgängig gelagerte Regelklappe
- Regelbalg zur Schwingungsdämpfung
- Kurvenscheibe mit Blattfeder
- Skala mit Zeiger zum Einstellen des Volumenstrom-Sollwertes
- Jeder Volumenstromregler werkseitig auf speziellem lufttechnischen Prüfstand geprüft
- Einwandfreie Funktion auch bei ungünstigen Anströmbedingungen (erforderliche gerade Anströmlänge 1,5D)

Anbauteile

- Min-Max-Stellantriebe: Stellantriebe zur Umschaltung von Volumenstrom-Sollwerten
- Variable Stellantriebe: Stellantriebe für variablen Volumenstrom oder zur Umschaltung von Volumenstrom-Sollwerten
- Nachrüstsets: Stellantriebe und Montagezubehör
- Variante RN-S nicht mit Stellantrieb kombinierbar

Zubehör

- Beidseitig mit Lippendichtung (werkseitig aufgebracht)
- Beidseitig mit Gegenflansch

Ergänzende Produkte

- Rohrschalldämpfer Serie CA, CS oder CF
- Wärmeübertrager Serie WL
- Elektro-Lufterhitzer Serie EL

Konstruktionsmerkmale

- Rundes Gehäuse
- Rohrstützen passend für runde Luftleitungen nach EN 1506 oder EN 13180
- Rohrstützen mit Einlegesicke für Lippendichtung (RN-P1/80 und RN-A2/80 nicht mit Einlegesicke)
- RN-FL: Flachflansche nach EN 12220

Materialien und Oberflächen

Ausführung verzinktes Stahlblech

- Gehäuse aus verzinktem Stahlblech
- Innenliegende Bauteile Nenngröße 80 – 125: Edelstahl 1.4301, Nenngröße 160 – 400: Verzinktes Stahlblech
- Regelbalg aus Polyurethan
- Gleitlager mit PTFE Gleitschicht
- Blattfeder aus rostfreiem Stahl

Ausführung Pulverbeschichtung (P1)

- Gehäuse aus verzinktem Stahlblech mit Pulverbeschichtung
- Innenliegende Bauteile Nenngröße 80 – 125: Edelstahl 1.4301, Nenngröße 160 – 400: Verzinktes Stahlblech mit Pulverbeschichtung

Ausführung Edelstahl (A2)

- Gehäuse aus Edelstahl 1.4301
- Innenliegende Bauteile aus Edelstahl

Variante Dämmschale (-D)

- Dämmschale aus verzinktem Stahlblech
- Gummiprofil zur Körperschallisolierung
- Auskleidung aus Mineralwolle

Mineralwolle

- Nach EN 13501, Baustoffklasse A1, nicht brennbar
- RAL-Gütezeichen RAL-GZ 388
- Gesundheitlich unbedenklich durch hohe Biolöslichkeit, nach TRGS 905 sowie EU-Richtlinie 97/69/EG

Normen und Richtlinien

- Hygieneanforderungen nach VDI 6022
- Gehäuse-Leckluftstrom nach EN 1751, Klasse C

Instandhaltung

- Wartungsfrei, da aufgrund der Konstruktion und der verwendeten Materialien keine Abnutzung erfolgt

TECHNISCHE INFORMATION

Funktion, Technische Daten, Schnellauslegung, Ausschreibungstext, Bestellschlüssel, Produktbeziehungen

Varianten, Anbauteile, Abmessungen und Gewichte

Einbaudetails, Grundlagen und Definitionen

TROX Austria GmbH



Lichtblaustraße 15
1220 Wien, Österreich
Telefon +43 1 250 43-0
Fax +43 1 250 43-34
Allgemeines: trox@trox.at
anfragen@trox.at
bestellungen@trox.at

Online-Service

- › [TROX Terminliste](#)

- › [TROX Academy](#)

- › [Katalog/Preisliste](#)

- › [Ihr Ansprechpartner](#)

- › [Online-Störungsmeldung](#)

- › [BIM](#)

- › [TROXNET](#)

Service-Hotlines

Vertrieb und
technische Beratung
Österreich
+43 1 250 43 0
[Kontakt](#)

[Gebietsaufteilung](#)
[Auftragsabwicklung](#)

Für Rückfragen bei Bestellungen:
+43 1 250 43 – 900