

REFERENZEN

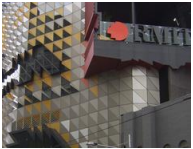
Anwendungsgebiet Bürogebäude Typ Referenz Kontinent | Land Eurasien, Europa | Russland



Hypercube - Moskau

Detailansicht

Anwendungsgebiet Bildung Typ Referenz Kontinent | Land Ozeanien | Australien



Royal Melbourne Institute of Technology/ RMIT University - Australia

Detailansicht

Anwendungsgebiet Bildung Typ Referenz Kontinent | Land Europa | Deutschland



Georg Christoph Lichtenberg Gymnasium - Kassel

Detailansicht

Anwendungsgebiet Chemie / Labor / Pharma Typ Referenz Kontinent | Land Europa | Deutschland



MAX-DELBRÜCK-CENTRUM, BERLIN

Detailansicht

Anwendungsgebiet

Bürogebäude

Typ

Referenz

Kontinent | Land

Europa | Österreich



HoHo - Holzhochhaus Seestadt Aspern

Das HoHo Wien ist eine 24-geschossige Gewerbeimmobilie, die neben Büro- und Businessflächen auch ein Hotel, Apartments, ein Restaurant sowie Health-, Beauty- und Wellnessbereiche in sich vereint.

[Detailansicht](#)

Anwendungsgebiet

Bürogebäude

Typ

Referenz

Kontinent | Land

Europa | Deutschland



Microsoftzentrale - München

Für die Architekten und Gebäudeplaner stellt die neue Arbeitswelt eine besondere Herausforderung dar. Denn der Arbeitsplatz der Zukunft bzw. „Smart Workspace“ liegt in diesem lichten Atriumgebäude mit gestaffelten Baukörpern überall. Entsprechend muss in allen Bereichen für die rund 1.900 Mitarbeiter ein angenehmes Klima mit optimaler Infrastruktur geschaffen werden.

[Detailansicht](#)

Anwendungsgebiet

Referenzitem_20210719085456891

[Detailansicht](#)

Anwendungsgebiet

Bürogebäude

Typ

Referenz

Kontinent | Land

Europa | Österreich



Lände3

Das von der CA Immo gestartete Projekt "Lände3", hatte den Fokus auf qualitatives Leben und Nachhaltigkeit. Wohnräume, Büros und Einzelhandel sind in den Gebäuden gemischt zu finden.

[Detailansicht](#)

Anwendungsgebiet
Flughafen

Typ
Referenz

Kontinent | Land
Europa | Österreich



Skylink - Flughafen Wien

In der Erweiterung des Flughafen Wien wurde das Terminal 3 zugebaut. Erfolgreich konnten Einzelhandel und Gastronomie eröffnen und diverse Rastmöglichkeiten wie "Family Lounges" wurden errichtet

[Detailansicht](#)

Anwendungsgebiet
Einkaufszentrum

Typ
Referenz

Kontinent | Land
Europa | Österreich



Ikea Nord

Der Ikea Nord in Wien sorgt für hohe Luftwechselraten und ausreichend Belüftung. TROX verbaut 8x X-CUBEs mit integrierter Mess-, Steuerung- und Regelungstechnik

[Detailansicht](#)

Anwendungsgebiet
Sportstätte

Typ
Referenz

Kontinent | Land
Europa | Österreich



TELFER BAD

Im Neubau des modernen Telfer Bads hat TROX Luftdurchlässe, Luft-Wasser-Systeme sowie Brand- und Rauchschutzsysteme verbaut

[Detailansicht](#)

Anwendungsgebiet
Industrie

Typ
Referenz

Kontinent | Land
Europa | Österreich



MANNER PRODUKTIONSHALLE

Für besonders saubere Luft sorgt TROX mit seiner frei konfigurierbaren, modularen X-CUBE-Serie. Drei Geräte in wetterfester Ausführung, die platzsparend am Dach montiert wurden, bieten schon in der Basisversion sehr hohe Hygienestandards und sind günstig zu warten.

[Detailansicht](#)

Anwendungsgebiet
Industrie

Typ
Referenz

Kontinent | Land
Europa | Österreich



Getzner Textil

In der Industriehalle der Getzner Textil verbaute TROX Brandschutztechnik sowie diverse Schutzmechanismen für die Belüftungen.

[Detailansicht](#)

Anwendungsgebiet
Labore

Typ
Referenz

Kontinent | Land
Europa | Österreich



Analytec

Analytec ist ein Labor für ist Lebensmitteluntersuchung und Umweltanalytik. Im Neubau des Labors hat TROX Regelsysteme und Schalldämpfer für Lüftungskanäle verbaut.

[Detailansicht](#)

Anwendungsgebiet
Wohnhaus

Typ
Referenz

Kontinent | Land
Europa | Österreich



Renngasse 10

Im Projekt No10 wurden Luxuseigentumswohnungen im Ersten Wiener Gemeindebezirk erbaut. TROX Druckentlastungsgeräte und X-FANS wurden verbaut

[Detailansicht](#)

Anwendungsgebiet
Bildung

Typ
Referenz

Kontinent | Land
Europa | Deutschland



Gymnasium Marianum - Meppen

Wissenschaftler haben die Auswirkungen guter Raumluftqualität auf die Leistungen der Schüler gemessen und u. a. festgestellt, dass bei Verdopplung der Außenlufttrate die Geschwindigkeit, mit der Rechenaufgaben gelöst wurden, durchschnittlich um bis zu 14 % gestiegen ist.

[Detailansicht](#)

Anwendungsgebiet

Bürogebäude

Typ

Referenz

Kontinent | Land

Europa | Österreich



ÖAMTC Mobilitätszentrale - Wien

Dynamisch kurvig, fast schwebend erhebt sich die neue Mobilitätszentrale des ÖAMTC im dritten Wiener Gemeindebezirk direkt an der Südosttangente. Besonderer Wert wurde auf viel Licht, Transparenz und die passende Gebäudetechnik gelegt, um ein Klima zum Wohlfühlen zu schaffen.

[Detailansicht](#)

Anwendungsgebiet

Wohnhaus

Typ

Referenz

Kontinent | Land

Europa | Österreich



Penthouses Hamerling

In den Luxus-Penthouses am Hamerling im Herzen von Wien fällt es leicht ein stilvolles Leben zu genießen. Die hochmodernen mitten in der Josefstadt gelegenen Eigentumswohnungen mit hohen Räumen, ohne Dachschrägen und großzügigen Terrassen in Größen von 33 bis 125m² ermöglichen einen traumhaften Ausblick über Wien und ins Grüne

[Detailansicht](#)

Anwendungsgebiet

Bürogebäude

Typ

Referenz

Kontinent | Land

Europa | Österreich



ÖBB Unternehmenszentrale - Wien

Mit der neuen ÖBB Unternehmenszentrale, direkt beim neuen Hauptbahnhof Wien, wurde ein Standort für rund 1.700 Mitarbeiter geschaffen, der optimale Arbeits- und Kommunikationsbedingungen bietet und sich durch eine sehr hohe Energieeffizienz und sein hervorragendes Raumklima auszeichnet.

[Detailansicht](#)

Anwendungsgebiet

Schulen und Universitäten

Typ

Referenz

Kontinent | Land

Europa | Österreich



HAUPTBIBLIOTHEK KFU GRAZ

In der Sanierung und Erweiterung der Hauptbibliothek Graz wurden die Außen- und Innenräume modernisiert. Besonders wurde auf viel Fensterfläche sowie Erhaltung der historischen Lesesäle gelegt.

Detailansicht

load more references