

## HYGIENE UND SICHERHEIT

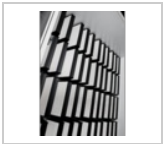
### FÜR EIN HÖCHSTMASS AN HYGIENE UND SICHERHEIT



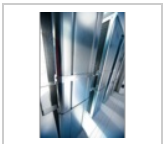
Wir stellen die höchsten Anforderungen – insbesondere an uns selbst. Deshalb wurde deutsche Ingenieurskunst beim RLT-Zentralgerät X-CUBE in vorbildlicher Weise angewandt. Es sind kleine, aber entscheidende Details, auf die unsere Entwicklungsabteilung ein besonderes Augenmerk gelegt hat. Mit dem Ziel, dass die Raumluft in hochsensiblen Bereichen höchsten Ansprüchen an Hygiene und Sicherheit gerecht wird.



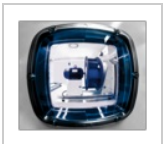
Großes Sortiment an energieeffizienten Wärmerückgewinnungssystemen. Je nach Anwendungsfall und Bauraum besteht die Möglichkeit, zwischen unterschiedlichen Wärmerückgewinnungssystemen zu wählen. Plattenwärmeübertrager sind aufgrund ihrer Funktion nur in Kombigeräten (Zu- und Abluftgeräten) einsetzbar. Gleiches gilt für die Rotationswärmeübertrager, die Rückwärmzahlen von bis zu 80 % erreichen können. Bei höchsten hygienischen Anforderungen, z. B. bei Vermeidung der Übertragung von Gerüchen oder Keimen, kommt ein Hochleistungs-Kreislaufverbundsystem zum Einsatz, bei dem die Zu- und Abluftströme vollständig voneinander getrennt sind.



Höchste Hygieneanforderungen.  
Glatte Außenflächen und Pulverbeschichtung im Geräteinneren, eigenproduzierte Edelstahlböden und Edelstahl-Kondensatwannen mit allseitigem Gefälle entsprechen strengen Hygieneanforderungen und sind desinfektionsmittelbeständig. Eine saubere und aufgeräumte Verkabelung – in der Ausführung mit MSR – erfolgt in einem integrierten Kabelkanal und erfüllt ebenso höchste Hygieneansprüche.



Wartungs- und Servicefreundlichkeit.  
Die frei konfigurierbare Anordnung der Komponenten im Luftstrom und die durch Türen leicht zugänglichen Revisionsbereiche, die über Sichtfenster einsehbar sind, machen unser raumlufttechnisches Zentralgerät äußerst wartungsfreundlich. Die energiesparende LED-Innenbeleuchtung unterstreicht den hohen Anspruch an Ressourcenschonung und Nachhaltigkeit, den wir an unsere Produkte stellen.



Größte Fertigungstiefe.  
Eine der Philosophien bei TROX lautet: Was wir selbst fertigen, haben wir qualitativ auch selbst in der Hand. Deshalb zeichnen sich unsere RLT-Zentralgeräte durch eine hohe Fertigungstiefe aus: von den Jalousieklappen in den Leckageklassen L2 oder L4 gemäß EN 1751 über Schalldämpfer mit Glasseidengewebe und mit pulverbeschichteter Oberfläche bis hin zu allen normkonformen Filterelementen, alles made in Germany.

