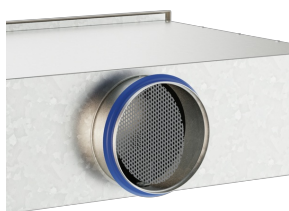


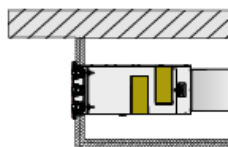
Für Volumenstrombegrenzer  
VFL: vorbereitete Varianten  
mit längerem  
Anschlussstutzen



Standardanschlussstutzen  
wahlweise mit  
Lippendichtung und/oder  
Drosselklappe



Verschiedene  
Frontdurchlässe



Einbau in Deckenabkofferung

## CHM

### MULTIFUNKTIONALER WANDDURCHLASS

Wanddurchlässe für Zuluft, Abluft oder als Zuluft-Abluft-Kombination mit verschiedenen Frontdurchlässen zum Einbau in die Deckenabkofferung oder Wand, z. B. oberhalb von Türen

- Großer Einsatzbereich durch unterschiedliche Frontdurchlässe und optionale Zusatzfunktionen
- Frontplatte mit Schlitzdurchlässen, Serie PURELINE
- Nennlängen 550 - 1175 mm
- Einfache und werkzeuglose Montage der Frontplatte, z. B. nach Abschluss aller Vorarbeiten

### Optionale Ausstattung

- Raumseitig entnehmbare Schalldämpferkulissen zur verbesserten Telefonieschalldämpfung
- Vorbereitet für raumseitig montierbaren Volumenstrombegrenzer zur Einstellung des maximalen Volumenstroms
- Anschlussstutzen mit Drosselelement zum Volumenstromabgleich und/oder Lippendichtung
- Befestigungswinkel zur sicheren Wandmontage
- Verschiedene Optiken durch farblos eloxierte bzw. pulverbeschichtete Schlitzprofile und manuell verstellbare Luftleitelemente, wahlweise in Schwarz, Weiß oder Grau

## Allgemeine Informationen



### Anwendung

- Wanddurchlässe als Zuluft- oder Abluftdurchlass bzw. als Zuluft-Abluft-Kombination in raumlufttechnischen Anlagen für Komfortbereiche
- Der Frontdurchlass kann mit Frontschienen der Serie PURELINE ausgestattet werden
- Einseitige Luftströmung mit Deckeneinfluss oder direkt in den Raum als turbulente Mischlüftung
- Abhängig von der Einstellung der Luftleitelemente wird die Mindesteinbauhöhe definiert
- Hohe Induktion bewirkt einen schnellen Abbau der Temperaturdifferenz und der Luftgeschwindigkeit
- Für konstante und variable Volumenströme
- Für Zulufttemperaturdifferenzen von -10 – +10 K
- Für Räume bis ca. 4 m Höhe (Unterkante Fertigdecke)
- Platzsparender Einbau in Wände und Deckenabkofferungen
- Optional mit Befestigungswinkeln für die Wandmontage (Wandstärke 90 – 130 mm)

### Besondere Merkmale

- Gleichmäßige Strahlausbreitung zur Reduzierung von Schmutzablagerungen, die an der Wand durch induzierte Raumluft entstehen
- Einseitige Zuluftströmung mit Deckeneinfluss oder direkt in den Raum durch manuell verstellbare Luftleitelemente
- Große Eindringtiefen bzw. Wurfweiten durch direkte Luftströmung in den Raum
- Luftströmung mit Deckeneinfluss führt zu einer Luftverteilung unterhalb der Decke mit positivem Effekt auf Luftgeschwindigkeit und Behaglichkeit
- Raumseitig entnehmbare Schalldämpferkulissen als Telefonieschalldämpfer (optional):
  - Zur Reduzierung der Schallübertragung in benachbarte Räume über das Luftleitungssystem
- Optional mit Volumenstrombegrenzer zur Einstellung des maximalen Volumenstroms
- Werkzeuglose Befestigung für einfachen und sicheren Einbau der Frontschiene
- Einbau der Frontschiene auch noch nach Abschluss aller Vorarbeiten möglich
- Behagliches und komfortables Raumklima durch schnellen Abbau von Temperaturdifferenzen und Luftgeschwindigkeiten
- Hochwertiges Erscheinungsbild durch oberflächenbehandelte Aluminium-Strangpressprofile mit Eloxal- oder Pulverbeschichtung nach RAL-CLASSIC-Farbskala
- Frontschiene optimiert für maximalen Volumenstrom bei niedrigen Schalleistungspegeln

### Nenngrößen

Nennlänge  $L_N$ :

- 550, 850, 1000, 1175 mm

Kastentiefe (ohne Anschlussstutzen)

- 340 mm

Kastenhöhe (ohne Befestigungswinkel)

- 145 mm

Nennweite Luftkanal (DN): Der tatsächliche Durchmesser des Anschlussstutzen ist abhängig von der gewählten Variante.

- 100, 125 mm

### Varianten

Frontdurchlass

- -PL35: pulverbeschichtete Frontplatte mit 1 × 3-schlitziger Frontschiene PURELINE35
- -3PL35: pulverbeschichtete Frontplatte mit 3 × 1-schlitziger Frontschiene PURELINE35
- -3PL18: pulverbeschichtete Frontplatte mit 3 × 1-schlitziger Frontschiene PURELINE18
- -2PL50: pulverbeschichtete Frontplatte mit 2 × 1-schlitziger Frontschiene PURELINE50

## Anlage

- -S: Zuluft
- -E: Abluft
- -SE: Zuluft-Abluft-Kombination

## Ausführung

### Oberfläche Frontdurchlass

- Frontschienen Serie PURELINE eloxiert, E6-C-0, farblos
- -P1: Frontschienen Serie PURELINE pulverbeschichtet in RAL-CLASSIC-Farbtönen
- Frontplatte pulverbeschichtet in RAL 9010
- -P2: Frontplatte pulverbeschichtet in RAL-CLASSIC-Farbtönen
- Manuell verstellbare Luftleitelemente wahlweise in Schwarz, Weiß oder Grau

## Anbauteile

### Schalldämpferkulisse

- Ohne Schalldämpferkulissen: Zuluftvarianten mit integriertem Lochblech für eine gleichmäßige Durchströmung des Luftdurchlasses
- -CT: mit frontseitig entnehmbaren Schalldämpferkulissen zur Verbesserung der Telefoneschalldämpfung, um die Schallübertragung über das Luftkanalsystem zu reduzieren

### Volumenstrombegrenzer

- Ohne Volumenstrombegrenzer:
  - Mit Standardanschlussstutzen – optional mit Drosselementen zum Volumenstromabgleich und/oder Lippendichtungen zur Verringerung der Kanalleckagen erhältlich
- Vorbereitet für Volumenstrombegrenzer:
  - Mit vergrößertem Außendurchmesser des Anschlussstutzens zum raumseitigen Einschub eines Volumenstrombegrenzers – z. B. Serie VFL
  - Drosselement (-D) und Lippendichtung (-LS) bei diesen Varianten nicht möglich

## Konstruktionsmerkmale

- Standardanschlussstutzen passend für runde Luftleitungen nach EN1506 oder EN13180
- Manuell verstellbare Luftleitelemente mit Rastung zur definierten Einstellung der Luftströmung
- Werkseitig voreingestellte Luftströmung, die manuell vor Ort verstellbar ist (nur Luftströmung mit Deckeneinfluss oder direkte Luftströmung in den Raum)
- Standardanschlussstutzen mit Sicke für Lippendichtung (nur bei Ausführung mit Lippendichtung)
- Wandedurchlass in Nennlängen 550 – 1175 mm verfügbar
- Befestigungswinkel für die Wandmontage: Wandstärke 90 – 130 mm
- Befestigungsmaterial für Frontdurchlässe wird im Kordelzugbeutel verpackt lose beigelegt

## Materialien und Oberflächen

- Frontplatte, Anschlusskasten, Anschlussstutzen und Kassette für Kulissenbefestigung aus verzinktem Stahlblech
- Frontschienen aus Aluminium-Strangpressprofilen
- Luftleitelemente aus Kunststoff ABS, nach UL94, V-0, flammwidrig
- Lippendichtung aus Evoprene
- Schalldämmmaterial aus Mineralwolle
- Frontschiene eloxiert E6-C-0, farblos oder pulverbeschichtet (-P1), Farbton nach RAL CLASSIC
- Oberfläche Frontplatte pulverbeschichtet in RAL 9010 oder einem anderen RAL-CLASSIC-Farbton (-P2)
- Luftleitelemente ähnlich RAL 9005, schwarz
- -W: Luftleitelemente ähnlich RAL 9010, reinweiß
- -G: Luftleitelemente ähnlich RAL 9006, grau

### Mineralwolle

- Mineralwolle an den luftberührten Flächen kaschiert mit Glasseidengewebe, abriebfest bis 20 m/s
- Nach EN13501, Baustoffklasse A1, nicht brennbar
- RAL-Gütezeichen RAL-GZ 388
- Gesundheitlich unbedenklich durch hohe Biolöslichkeit nach deutscher Gefahrstoffverordnung und Anmerkung Q der europäischen Verordnung (EG) Nr. 1272/2008
- Inert gegenüber Pilz- und Bakterienwachstum

## Normen und Richtlinien

- Schalleistungspegel des Strömungsgeräusches gemessen nach EN ISO 5135
- Konform zu VDI 6022
- Durchgangsdämpfung nach EN ISO 7235

#### Instandhaltung

- Wartungsarm, da aufgrund der Konstruktion und der verwendeten Materialien keine Abnutzung erfolgt
- Überprüfung und Reinigung nach VDI 6022

## TECHNISCHE INFORMATION

Wanddurchlässe lassen die Zuluft raumlufttechnischer Anlagen mit Deckeneinfluss oder direkt in den Raum strömen. Die Strömung erfolgt mit einer hohen Induktion der Raumluft. Dadurch werden die Luftgeschwindigkeit und die Temperaturdifferenz zwischen Zuluft und Raumluft schnell reduziert. Das Ergebnis ist eine Mischlüftung für Komfortbereiche mit guter Raumdurchspülung bei geringen Turbulenzen im Aufenthaltsbereich. Die Wanddurchlässe sind mit einer abnehmbaren Frontplatte ausgestattet. Die Frontplatte enthält Frontschienen der Serie PURELINE, die mit werkseitig voreingestellten Luftleitelementen geliefert werden. Die Luftleitelemente können manuell vor Ort verstellt werden. Die verschiedenen Strömungsrichtungen ermöglichen jederzeit die Anpassung an unterschiedliche örtliche Gegebenheiten. Die Zulufttemperaturdifferenz kann  $-10 - +10$  K betragen. Zur Erhöhung der Durchgangsdämpfung und Reduzierung der Schallübertragung in benachbarte Räume kann der Luftdurchlass optional mit Schalldämpferkulissen im Anschlusskasten ausgerüstet werden. Drosselemente (optional) im Anschlussstutzen ermöglichen den Volumenstromabgleich bei der Inbetriebnahme. Die Verstellung des Drosselementes erfolgt über die Frontdurchlassöffnung. Alternativ kann der Wanddurchlass CHM auch für die Kombination mit einem Volumenstrombegrenzer VFL vorgerüstet werden. Der Volumenstrombegrenzer wird gemäß der örtlichen Anlagenparameter eingestellt und kann von der Raumseite aus über die Frontdurchlassöffnung montiert werden. Zur architektonisch einheitlichen Gestaltung kann die Serie CHM als Abluftdurchlass oder auch als Zuluft-Abluft-Kombination zum Einsatz kommen.

#### Schematische Darstellung, CHM-35-\* als Zuluft-Abluft-Kombination



- 1 Frontdurchlass bestehend aus Frontplatte und Frontschienen
- 2 Verstellbares Luftleitelement
- 3 Anschlusskasten

#### Optional

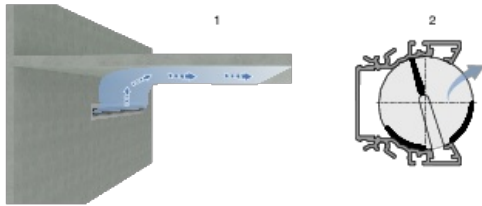
- 4 Befestigungswinkel für die Wandmontage (Wandstärke 90 – 130 mm)
- 5 Anschlussstutzen, vorbereitet für die Montage eines Volumenstrombegrenzers
- 6 Volumenstrombegrenzer Serie VFL (muss separat bestellt werden)
- 7 Standardanschlussstutzen

8 Drosselement

9 Lippendichtung

10 Raumseitig entnehmbare Schalldämpferkulissen

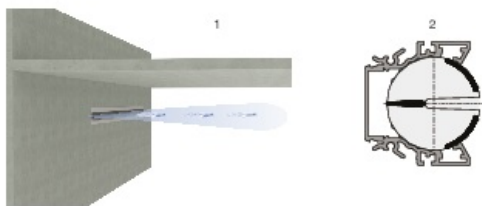
Zuluft: Luftströmung mit Deckeneinfluss



1 -HR: Luftströmung mit Deckeneinfluss - Abstand Unterkante Decke bis Unterkante Frontschiene  $\leq 0,5$  m

2 Einstellung der Luftleitelemente

Zuluft: direkte Luftströmung in den Raum



1 -V: direkte Luftströmung in den Raum - Abstand Unterkante Decke bis Unterkante Frontschiene  $\leq 0,3$  m

2 Einstellung der Luftleitelemente

Dieser Ausschreibungstext beschreibt die generellen Eigenschaften des Produkts. Texte für Varianten generiert unser Auslegungsprogramm Easy Product Finder.

#### Ausschreibungstext

Wanddurchlässe als Zuluft- oder Abluftdurchlass bzw. Zuluft-Abluft-Kombination für die Be- und Entlüftung von Räumen in raumlufttechnischen Anlagen. Bestehend aus einem Anschlusskasten mit Anschlussstutzen für die Verbindung mit dem bauseitigen Kanalsystem und einer abnehmbaren Frontplatte. Abluftvarianten sind auch ohne Anschlussstutzen bzw. ohne Anschlussmöglichkeit an das bauseitige Kanalsystem verfügbar. Die Frontplatte dient als Aufnahme für die Frontschiene, die in die Frontplatte integriert werden. Die Luftführung in den Raum erfolgt über manuell verstellbare Luftleitelemente, die in den Frontschiene integriert sind. Werkseitig kann die Luftströmung mit Deckeneinfluss oder direkte Luftströmung in den Raum voreingestellt werden. Optional sind raumseitig entnehmbare Schalldämpferkulissen zur verbesserten Telefoneschalldämpfung verfügbar. Darüber hinaus können die Wanddurchlässe auch mit einem feinstufig verstellbaren Volumenstrombegrenzer in runder Bauform optional erweitert werden.

#### Materialien

- Anschlusskasten und Anschlussstutzen aus verzinktem Stahlblech
- Kassette für raumseitige Kulissenentnahme und Aufnahme der Schalldämpferkulissen aus verzinktem Stahlblech
- Kulissenrahmen aus verzinktem Stahlblech
- Frontplatte aus verzinktem Stahlblech
- Befestigungswinkel aus verzinktem Stahlblech
- Frontschiene aus Aluminium-Strangpressprofilen
- Luftleitelemente aus Kunststoff ABS UL94 V-0
- Kulissenfüllung aus Mineralwolle, an luftberührten Flächen mit Glasseidengewebe kaschiert

#### Oberflächen

- Frontplatte nach RAL CLASSIC pulverbeschichtet
- Frontschiene farblos eloxiert (E6 C-0)

- Frontschiene pulverbeschichtet nach RAL CLASSIC
- Luftleitelemente schwarz, ähnlich RAL 9005
- Luftleitelemente weiß, ähnlich RAL 9010
- Luftleitelemente grau, ähnlich RAL 9006

### Nenngröße

#### Länge [mm]

550, 850, 1000, 1175

**Anschlusskastentiefe [mm]** (ohne Anschlussstutzen) 345

**Nennweite (DN) Anschlussstutzen [mm]** 100, 125

#### Technische Daten/Auslegungsdaten

- Auslegungsspezifisch

#### Normen und Richtlinien

- Konform zu VDI 6022
- Schalleistungspegel im Strömungsgeräusch gemessen nach EN ISO 5135
- Durchgangsdämpfung nach EN ISO 7235
- Mineralwolle nach EN13501 der Baustoffklasse A1, nicht brennbar, mit RAL-Gütezeichen RAL-GZ 388
- Mineralwolle nach deutscher Gefahrstoffverordnung und Anmerkung Q der europäischen Verordnung (EG) Nr. 1272/2008

#### Varianten

- Verschiedene Frontplatten mit integrierten Frontschielen
- Wahlweise mit oder ohne Schalldämpferkulissen
- Wahlweise mit Standardanschlussstutzen oder vorbereitet für raumseitige Montage eines Volumenstrombegrenzers
- Varianten mit Standardanschlussstutzen optional mit Lippendichtung und/oder Drosselement
- Optional mit Befestigungswinkeln für die Wandmontage (Wandstärke 90 – 130 mm)

#### Zubehör

- Volumenstrombegrenzer zum Einstecken, z. B. Serie VFL

#### Gleichwertigkeitskriterien

- Gleichmäßige Strahlausbreitung zur Reduzierung von Schmutzablagerungen an der Wand
- Luftführung mit Deckeneinfluss oder direkt in den Raum über manuell verstellbare Luftleitelemente
- Schalldämpferkulissen werkzeuglos entnehmbar durch formschlüssige Verbindung
- Glasseidengewebe bis 20 m/s abriebfest
- Mineralwolle gesundheitlich unbedenklich durch hohe Biolöslichkeit
- Mineralwolle mit Glasseidengewebe inert gegenüber Pilz- und Bakterienwachstum
- Vorbereitet für Volumenstrombegrenzer, der von der Raumseite montierbar ist
- Volumenstrombegrenzer werkseitig lufttechnisch geprüft und auf Referenzvolumenstrom eingestellt
- Begrenzer über Skalenaufkleber in l/s, m<sup>3</sup>/h und cfm einstellbar
- Frontplatte werkzeuglos nach Beendigung der Installationsarbeiten montierbar

#### Fabrikat der Ausschreibung

- TROX

#### Serie

- CHM

CHM - PL35 - SE / 1000 × 345 - 100 / 1 / VFLS / / CT / HR / F / P1 - RAL 9016 / P2 - RAL 9016 / W  
 | | | | | | | | | | | | | | | | | | | | | |  
 1 2 3 4 5 6 7 8 9 10 11 12 13 14 15

#### 1 Serie

**CHM** Wanddurchlass

#### 2 Frontdurchlass

**PL35** Frontplatte mit einer Frontschiene PURELINE35, 3-schlitzig

**3PL35** Frontplatte mit 3 Frontschienen PURELINE35, 1-schlitzig  
**3PL18** Frontplatte mit 3 Frontschienen PURELINE18, 1-schlitzig  
**2PL50** Frontplatte mit 2 Frontschienen PURELINE50, 1-schlitzig

### **3 Anlage**

**S** Zuluft  
**E** Abluft  
**SE** Zuluft-Abluft-Kombination

### **4 Nennlänge [mm]**

550, 850, 1000, 1175

### **5 Anschlusskastentiefe [mm]** (ohne Anschlussstutzen)

345

### **6 Nennweite (DN) Anschlussstutzen [mm]**

100, 125

### **7 Anzahl Anschlussstutzen**

0, 1, 2

### **8 Volumenstromabgleich**

Keine Eintragung: ohne Volumenstromabgleich

**D** mit Drosselement

**VFLS** vorbereitet für Volumenstrombegrenzer in der Zuluft

**VFLE** vorbereitet für Volumenstrombegrenzer in der Abluft

**VFLSE** vorbereitet für Volumenstrombegrenzer in der Zu- und Abluft

### **9 Lippendichtung**

Keine Eintragung: ohne Lippendichtung

**LS** mit Lippendichtung (nicht mit Drosselement VFLS, VFLE, VFLSE)

### **10 Schalldämpferkulissen**

Keine Eintragung: ohne Schalldämpferkulissen

**CT** mit Schalldämpferkulissen

### **11 Einstellung Luftströmung**

**HR** Luftströmung mit Deckeneinfluss

**V** direkte Luftströmung in den Raum

### **12 Befestigung**

Keine Eintragung: ohne Befestigungswinkel für die Wandmontage

**F** mit Befestigungswinkeln für die Wandmontage

### **13 Oberfläche Frontschiene**

Keine Eintragung: eloxiert, E6-C-0 (farblos)

**P1** pulverbeschichtet, RAL-CLASSIC-Farbton angeben

### **14 Oberfläche Frontplatte**

Keine Eintragung: pulverbeschichtet RAL 9010 (reinweiß)

**P2** pulverbeschichtet, RAL-CLASSIC-Farbton angeben

### **15 Farbe Luftleitelemente**

Keine Eintragung: ähnlich RAL 9005 (tiefschwarz)

**W** ähnlich RAL 9010 (reinweiß)

**G** ähnlich RAL 9006 (weißaluminium)

**Bestellbeispiel: CHM-PL35-SE/1000x345-100/1/VFLS/CT/HR/F/P1-RAL9016/P2-RAL9016/W**

<b>Serie</b>	CHM
<b>Frontdurchlass</b>	Frontplatte mit Frontschiene PURELINE35 3-schlitzig
<b>Anlage</b>	Zuluft-Abluft-Kombination
<b>Nennlänge [mm]</b>	1000
<b>Anschlusskastentiefe [mm]</b>	345
<b>Nennweite (DN) Anschlussstutzen [mm]</b>	100
<b>Anzahl Anschlussstutzen</b>	1 (Abluft ohne Anschlussstutzen)
<b>Drosselement zum Volumenstromabgleich</b>	vorbereitet für Volumenstrombegrenzer in der Zuluft
<b>Lippendichtung</b>	ohne Lippendichtung
<b>Schalldämpferkulissen</b>	mit Schalldämpferkulissen
<b>Einstellung Luftströmung</b>	Luftströmung mit Deckeneinfluss
<b>Befestigung</b>	mit Befestigungswinkeln für die Wandmontage
<b>Oberfläche Frontschiene</b>	pulverbeschichtet, RAL 9016 (verkehrsweiß)
<b>Oberfläche Frontplatte</b>	pulverbeschichtet, RAL 9016 (verkehrsweiß)
<b>Farbe Luftleitelemente</b>	ähnlich RAL 9010 (reinweiß)